

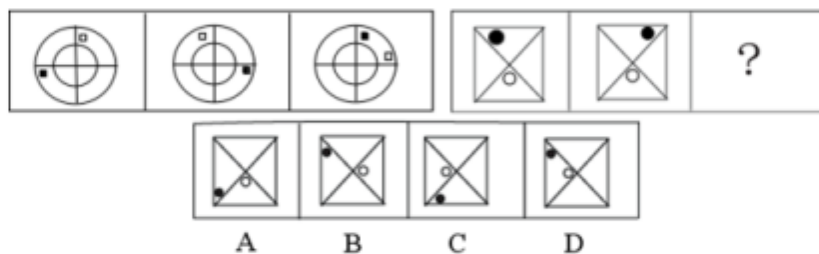
### 第 34 天：行测·判断推理·位置型

#### (一) 分类

该题型主要分为：图形移动、图形旋转这两类。

**1. 图形移动：**只是图形位置的改变，而不会改变图形的大小和形状；也有在元素移动的同时也结合自身的旋转。

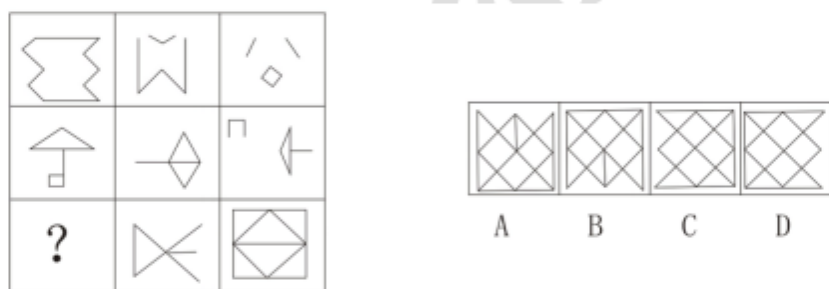
**【例】**从所给的四个选项中，选择最合适的一个填入问号处，使之呈现一定的规律性。



**【答案】D。**解析：题干第一组图形，第一个图翻转得到第二个图，然后白正方形顺时针转一格，黑正方形逆时针转一格得到第三个图形。第二组图形同理，得到答案 D。故本题选 D。

**2. 图形旋转：**图形组成元素的旋转和图形整体旋转。

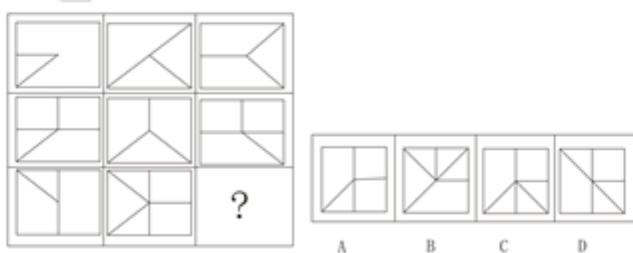
**【例】**请从所给的四个选项中选择最合适的一个填入问号处，使之呈现一定的规律。



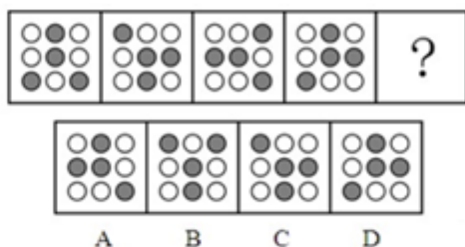
**【答案】B。**解析：每一行的第一个图形顺时针旋转  $90^\circ$ ，再与第二个图形去同求异，得到第三个图形。故本题选 B。

#### (二) 经典例题

1. 请选择最合适的一项填入问号处，使之符合之前四个图形的变化规律。



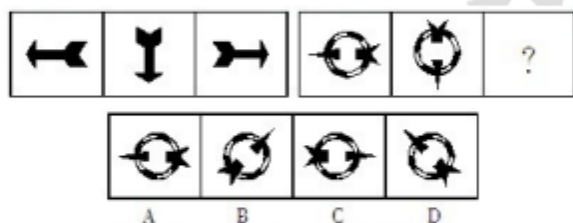
2. 从所给四个选项中，选择最合适的一个填入问号处，使之呈现一定的规律性。



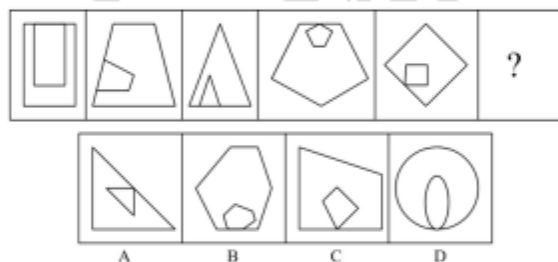
3. 从所给四个选项中，选择最合适的一个，使之呈现一定的规律性。



4. 从所给的四个选项中，选择最合适的一个填入问号处，使之呈现一定的规律性。



5. 从所给的四个选项中，选择最合适的一个填入问号处。使之呈现一定的规律性。



**【答案与解析】**

1. 【答案】A。解析：每一行第一个图形和第二个图形组合去同存异，同时竖线不变，得到第三图。故本题选 A。

2. 【答案】B。解析：元素组成相同，考察位置规律。图形中正中间的小黑点一直保持不变，周围的小黑点围着正中间的小黑点逆时针旋转，而且每次旋转一格。依照这个规律，正确答案应该是在第四幅图的基础上，外圈的黑点绕着中间黑点逆时针方向移动一格，故本题选 B。

3. 【答案】B。解析：上面两个小黑块每次顺时针移动两格，下面单个小黑块每次顺时针移动1格。照此规律，只有 B 项正确。故本题选 B。

4. 【答案】C。解析：每组中，第一个依次逆时针旋转90°得到后一个图形。故本题选 C。

5. 【答案】C。解析：静态位置考察。每一幅图内外元素都是相同图形，且不存在曲线，排除 D；其中，前三幅图，图内外元素都有一部分线段重合；后两幅图，内外元素均有一个交点，待选图形也应符合此规律，排除 B；观察内外图形相交的位置，依次为上、左、下、上、左，故待选图形内外相交的位置应该在下方，排除 A。故本题选 C。

展鸿教育