

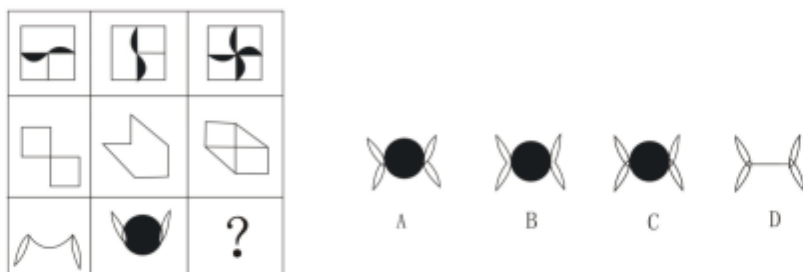
第 35 天：行测·判断推理·组合型

(一) 介绍

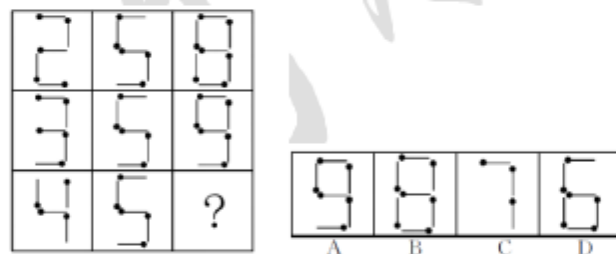
组合型图形推理主要是以图形叠加为主。图形叠加：直接叠加、叠加去同存异、叠加去异存同、自定义叠加（常出现的是叠加后阴影的变化）。

(二) 经典例题

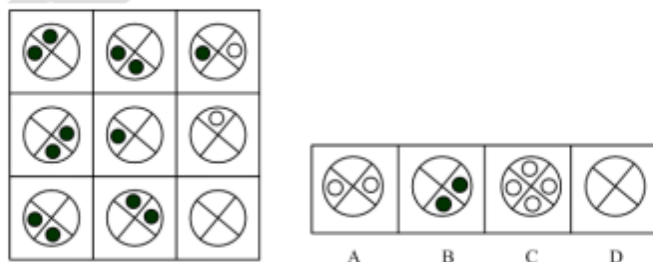
1. 从所给的四个选项中，选择最合适的一个填入问号处。使之呈现一定的规律性。



2. 从所给的四个选项中，选择最合适的一个填入问号处，使之呈现一定的规律性。

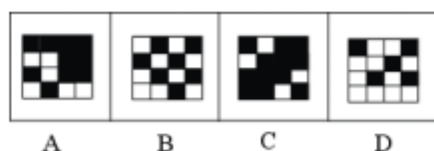


3. 从所给的四个选项中，选择最合适的一个填入问号处，使之呈现一定的规律性。

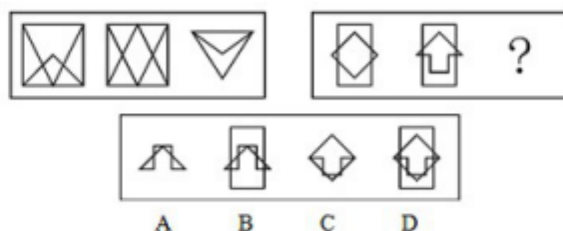


4. 从所给的四个选项中，选择最合适的一个填入问号处，使之呈现一定的规律性。





5. 从所给的四个选项中，选择最合适的一个填入问号处，使之呈现一定的规律性。



【答案与解析】

1. 【答案】C。解析：图形拼合，保留内部结构特征。注意区分 A、C 项边上四个小图形内部的横线。故本题选 C。

2. 【答案】A。解析：本题元素组成相似，考元素，具体考查元素的简单叠加。九宫图中，以行为单位，第一行中，前两图简单叠加后形成第三图，第二行中的第三图，也可从前两图简单叠加形成。依此规律，第三行的前两图简单叠加后形成的图片应如 A 项图形所示。故本题选 A。

3. 【答案】D。解析：从每行来看，前两个图形叠加，黑点去异存同，并在前两个图都没有黑点的区域加上一个圆圈，由此得到第三个图形。故本题选 D。

4. 【答案】C。解析：图形叠加，黑色+黑色=白色，黑色+白色=黑色，白色+白色=黑色。依此得知 C 项正确。故本题选 C。

5. 【答案】A。解析：元素组成相似，考查元素叠加——去同存异。第一组前两幅图形去同存异，保留底边，翻转得到第三幅图，第二组图形保持这个规律，故本题选 A。